

ТЕХНИЧЕСКИЙ ПЛАН

Помещения

(вид объекта недвижимости, в отношении которого подготовлен технический план, в родителном надежде)

Общие сведения о кадастровых работах

1. Технический план подготовлен в результате выполнения кадастровых работ в связи с:
образованием части помещения чп1, в помещении с кадастровым номером:

2. Сведения о заказчике кадастровых работ:

3. Сведения о кадастровом инженер:

Фамилия, имя, отчество (при наличии отчества):

Страховой номер индивидуального лицевого счета:

№ регистрации в государственном реестре лиц, осуществляющих кадастровую деятельность:
34316

Контактный телефон:

Почтовый адрес и адрес электронной почты, по которым осуществляется связь с кадастровым инженером:

Наименование саморегулируемой организации кадастровых инженеров, членом которой является кадастровый инженер:
А СРО "Кадастровые инженеры"

Сокращенное наименование юридического лица, если кадастровый инженер является работником юридического лица: ООО "Городское кадастровое бюро"

№ и дата заключения договора на выполнение кадастровых работ:
№ 2508 «31» августа 2017 г.

Дата подготовки технического плана (число, месяц, год): «25» сентября 2017 г.

Исходные данные

1. Перечень документов, использованных при подготовке технического плана

№ п/п	Наименование документа	Реквизиты документа
1	2	3
1	Договор аренды	ДДА-ОРВ-242/17, 10.03.2017
2	Выписка из Единого государственного реестра	77/100/228/2017-7083, 14.09.2017
3	Выписка из ЕГРЮЛ	б/н, 18.09.2017

2. Сведения о геодезической основе, использованной при подготовке технического плана Система координат

№ п/п	Название пункта и тип знака геодезической сети	Класс геодезической сети	Координаты, м		Сведения о состоянии на «...» г.		
			X	Y	наружного знака пункта	центра пункта	марки
1	2	3	4	5	6	7	8
1	-	-	-	-	-	-	-

3. Сведения о средствах измерений

№ п/п	Наименование прибора (инструмента, аппаратуры)	Сведения об утверждении типа средств измерений	Реквизиты свидетельства о поверке прибора (инструмента, аппаратуры)
1	2	3	4
1	Leica DISTO tm D5	№23656, 13.09.2018	№012005 от 13.09.2017 г.

4. Сведения об объекте (объектах) недвижимости, из которого (которых) был образован объект недвижимости

№ п/п	Кадастровый номер
1	2
-	-

5. Сведения о помещениях, машино-местах, расположенных в здании, сооружении

5.1. Сведения о помещениях, расположенных в здании, сооружении

№ п/п	Кадастровый номер помещения
1	2
-	-

Исходные данные

5.2. Сведения о машино-местах, расположенных в здании, сооружении

№ п/п	Кадастровый номер машино-места
1	2
-	-

6. Сведения об объектах недвижимости, входящих в состав единого недвижимого комплекса

№ п/п	Вид объекта недвижимости, входящего в состав единого недвижимого комплекса	Кадастровый номер
1	2	3
-	-	-

Сведения о (части) частях объекта недвижимости

Учетный номер или обозначение части: чп1

1. Сведения о местоположении части объекта недвижимости

1.1. Описание местоположения части объекта недвижимости в виде контура

Зона №

Номера характерных точек контура части объекта недвижимости	Координаты, м		Средняя квадратическая погрешность определения координат характерных точек контура части (Mt), м	Тип контура	Примечание
	X	Y			
1	2	3	4	5	6
-	-	-	-	-	-

1.2. Иное описание местоположения части объекта недвижимости

этаж 1, помещение XIV - комнаты с 1 по 3; Антресоль 1: помещение 1а - комнаты с 5 по 7

2. Общие сведения о части объекта недвижимости

№ п/п	Учетный номер и обозначение части	Площадь (P), м ² / протяженность, м	Характеристика части
1	2	3	4
1	чп1	97.3	аренда

Заключение кадастрового инженера

Технический план подготовлен в соответствии с Федеральным законом от 24.07.2007 года №221-ФЗ "(ред.от 03.07.2016) "О кадастровой деятельности" (с изм. и доп., вступ. в силу с 01.01.2017), приказом Минэкономразвития России от 18.12.2015 N 953 (с изм. от 01.11.2016 № 689) от "Об утверждении формы технического плана и требований к его подготовке, состава содержащихся в нем сведений, а также формы декларации об объекте недвижимости..." Федеральным законом «О государственной регистрации недвижимости» от 13.07.2015 N 218-ФЗ.

Технический план подготовлен в связи с образованием части помещения чп1, в помещении с кадастровым номером: 77:06:0004001:11459, для регистрации договора аренды №ДДА-ОРВ-242/17от 10.03.2017. Часть помещения чп1 расположена на этаже 1, помещение XIV - комнаты с 1 по 3; антресоль 1: помещение Ia - комнаты с 5 по 7, площадь составляет 97.3 кв.м.

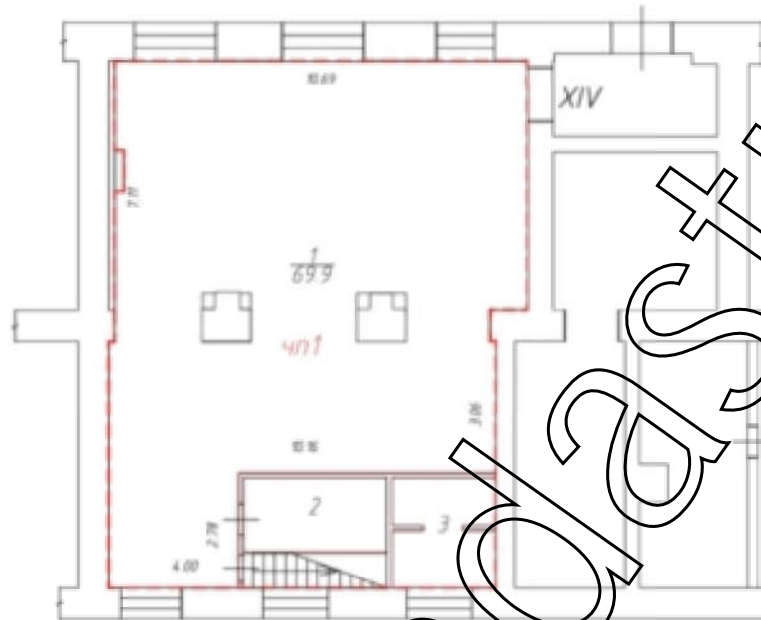
Номер договора на выполнение кадастровых работ № 2508 от 31.08.2017 г. Кадастровый инженер Шутов Валентин Сергеевич, является сотрудником ООО "ГОРОДСКОЕ КАДАСТРОВОЕ БЮРО", адрес г.Москва, ул.Гарибальди, д.29, корп.4. Страховой номер индивидуального лицевого счета: 077-547-56715.

Технический план подготовил кадастровый инженер Шутов Валентин Сергеевич, являющийся членом СРО КИ А СРО "Кадастровые инженеры" (уникальный реестровый номер кадастрового инженера в реестре членов СРО КИ N 5594). Сведения о СРО КИ А СРО "Кадастровые инженеры" содержатся в государственном реестре СРО КИ (уникальный номер реестровой записи от "08" июля 2016 г. N 002)

ТЕХНИЧЕСКИЙ ПЛАН ПОМЕЩЕНИЯ

План этажа

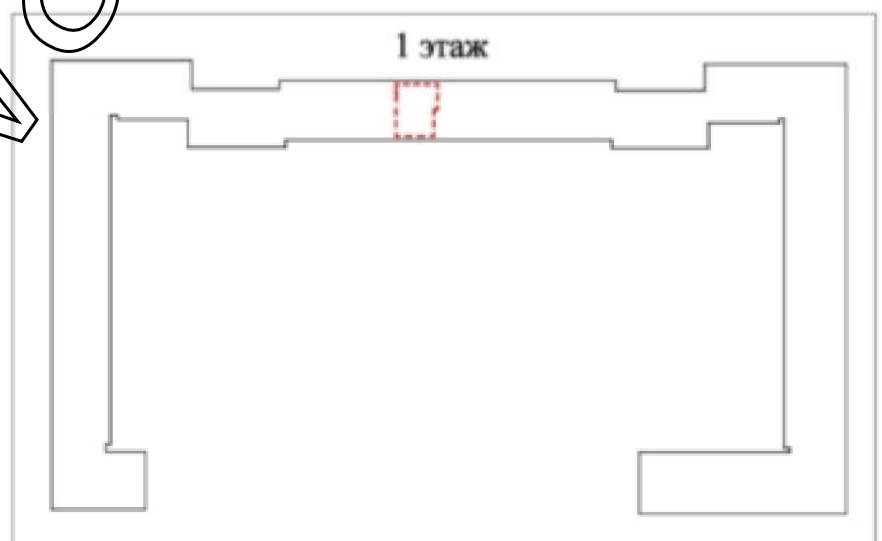
1 этаж



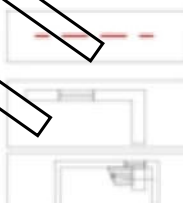
Масштаб: 1:200

Схема расположения части помещения на этаже

1 этаж



Условные обозначения:

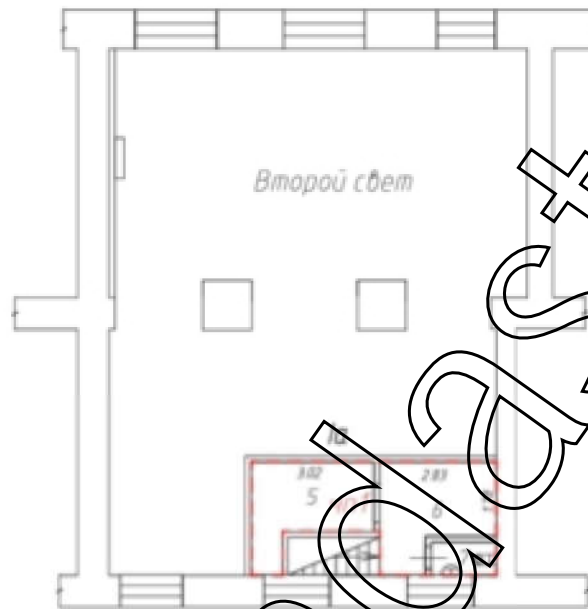


- Часть границы геометрической фигуры вновь образованной части помещения
- Стена с окном и дверью
- Лестница

ТЕХНИЧЕСКИЙ ПЛАН ПОМЕЩЕНИЯ

План этажа

Антресоль 1 этажа



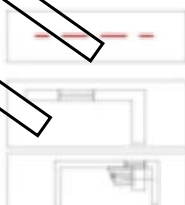
Масштаб: 1:200

Схема расположения части помещения на этаже

Антресоль 1 этажа



Условные обозначения:



- Часть границы геометрической фигуры вновь образованной части помещения

- Стена с окном и дверью

- Лестница

Приложение

№ п/п	Наименование документа
1	2
1	Договор аренды
2	Выписка из Единого государственного реестра
3	Выписка из ЕГРЮЛ

moskvakadastri.ru